



APOLO SOLE

AQUAGRIP
ADHERENCE



RUNNING CITY



Sole made in high quality rubber, technology **AQUA GRIP**. Provides an extra grip, suitable for wet and slipping surfaces asphalt and city, **extra light**.

Rubber features :

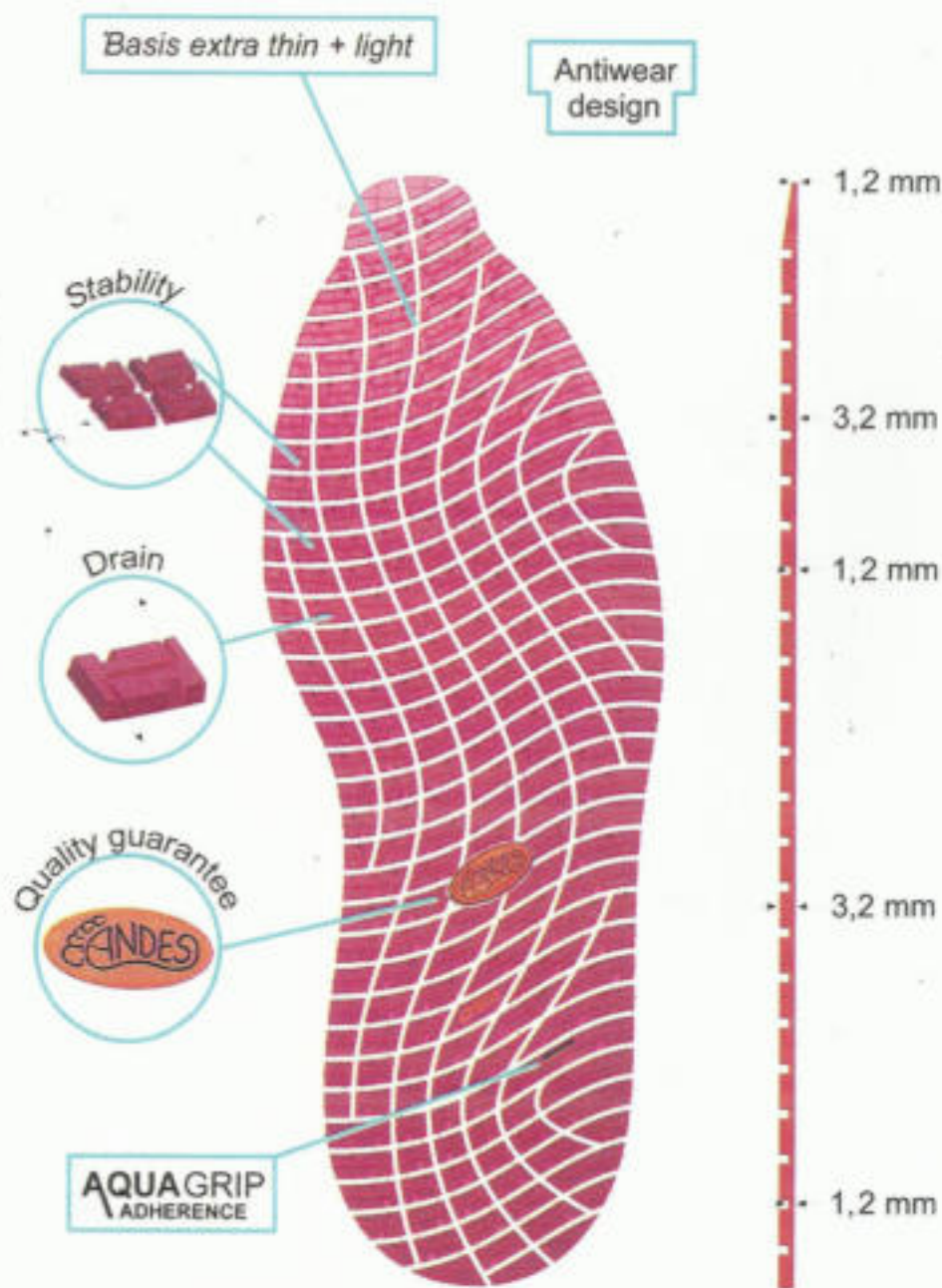
Hardness	ShA	65	
Density	g/cm3	1,16 - 1,22	
Abrasion	mm3	60 - 70	
Sizes :	39-40-41	42-43-44	45-46-47

Colors available :

Black
 Green
 Blue

Orange
 Red

Gluing procedure **AQUA GRIP** :
 Sanding + Halogenated + Polyurethane glue





ATLAS SOLE

AQUAGRIP[®]
ADHERENCE



ALLROAD



Sole made in high quality rubber, technology **AQUA GRIP**. Its design and characteristics allow us to use it from asphalt and smooth pavements to irregular and wet terrain, ideal for the city.

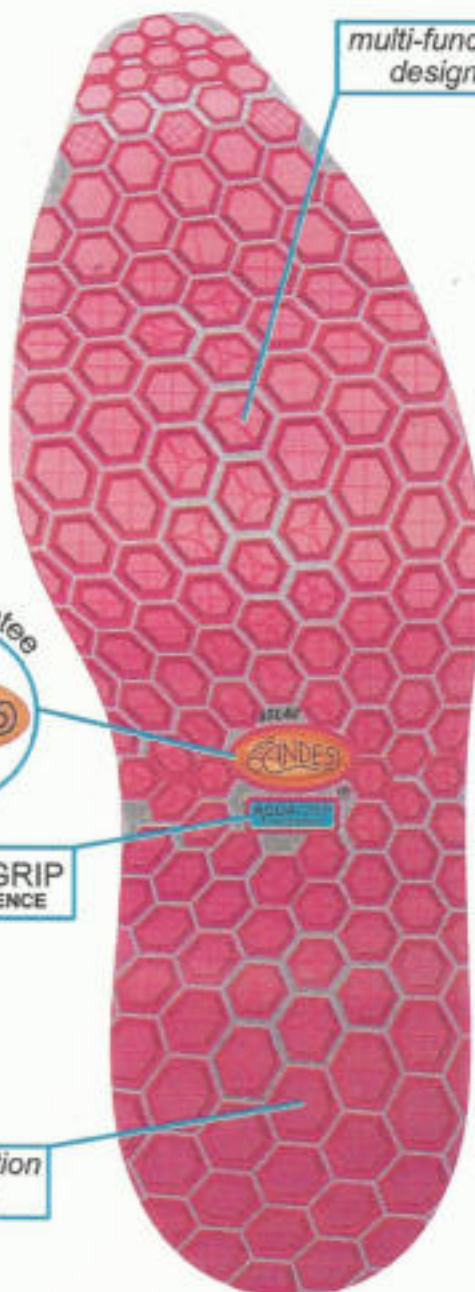
Rubber features :

Hardness	ShA	65
Density	g/cm ³	1,16 - 1,22
Abrasion	mm ³	60 - 70
Sizes :	39-40-41 42-43-44 45-46-47	

Colors available :

Black Brown Ocher

Gluing procedure **AQUA GRIP** :
Sanding + Halogenated + Polyurethane glue



multi-function design

Quality guarantee

AQUAGRIP
ADHERENCE

multi-function design





ANTI SLIP - ANTI CORROSIVE



Suela fabricada en caucho tecnología **AQUA GRIP**. Proporciona una adherencia extra, indicada para superficies mojadas, deslizantes y corrosivas.

Características del caucho :

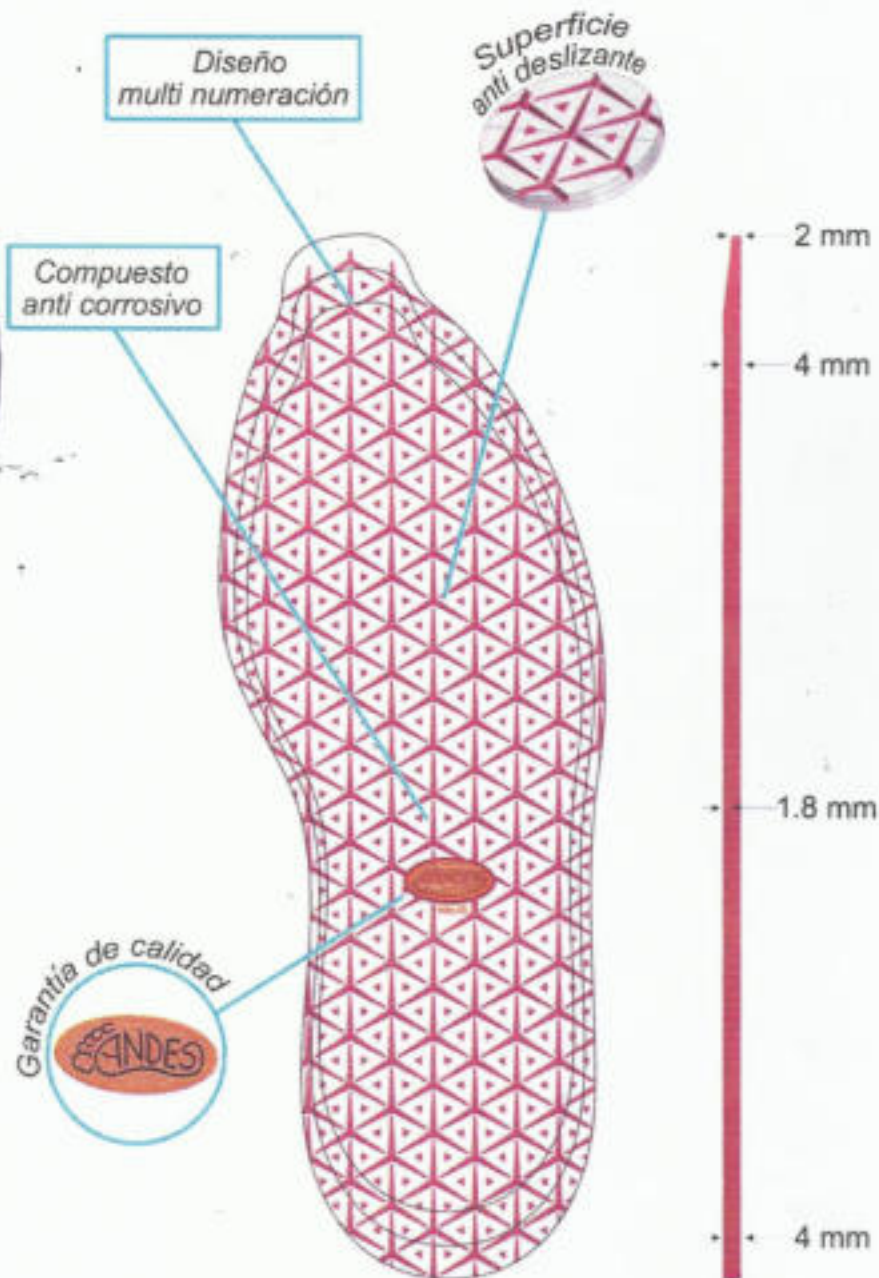
Dureza	ShA	65
Densidad	g/cm ³	1,16 - 1,22
Abrasión	mm ³	60 - 70

Numeración : 45-46-47

Colores disponibles :

	Negro		Rojo		Naranja
	Marrón		Verde		Azul
	Ocre		Blanco		

Procedimiento para pegado **AQUA GRIP** :
Lijado + Halogenado + Cola poliuretánica



TREKKING



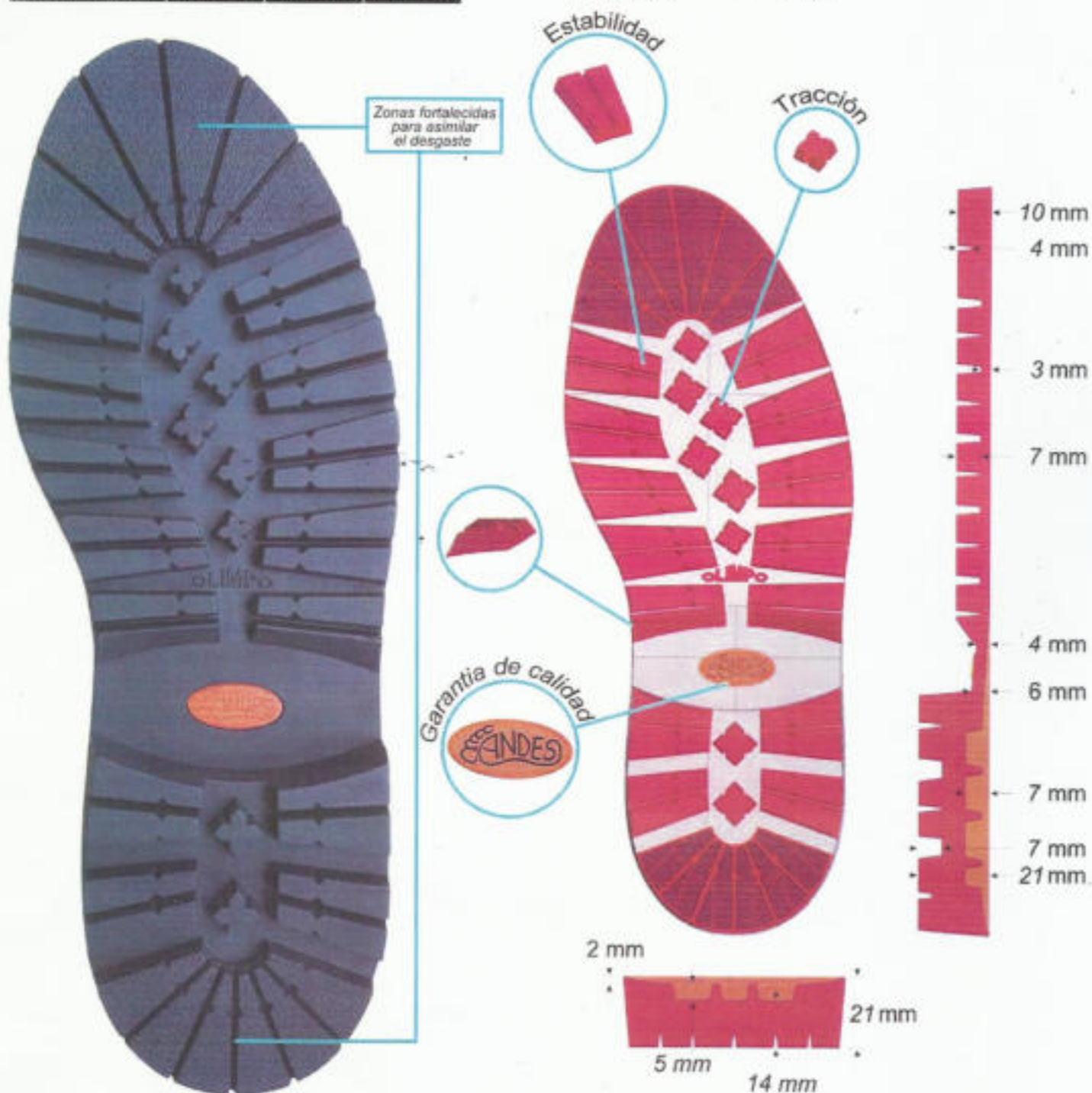
Suela fabricada en caucho tecnología **ONEGRIP**, muy resistente y de gran durabilidad indicado para todo tipo de terrenos

Características del caucho :

Dureza	ShA	70
Densidad	g/cm ³	1,13 - 1,15
Abrasión	mm ³	80 - 90
Numeración :	39-40-41 42-43-44 45-46-47	

Colores disponibles :

	Negro		Amarillo		Naranja
	Marrón		Rojo		Burdeos
	Ocre		Verde		Azul
	Blanco		Caqui		





SUELA PEGASO

AQUAGRIP
ADHERENCE



RUNNING EXTREME



Suela fabricada en caucho tecnología **AQUA GRIP**. Proporciona una adherencia extra, indicada para superficies mojadas y deslizantes en terrenos irregulares, **extra ligera**.

Características del caucho :

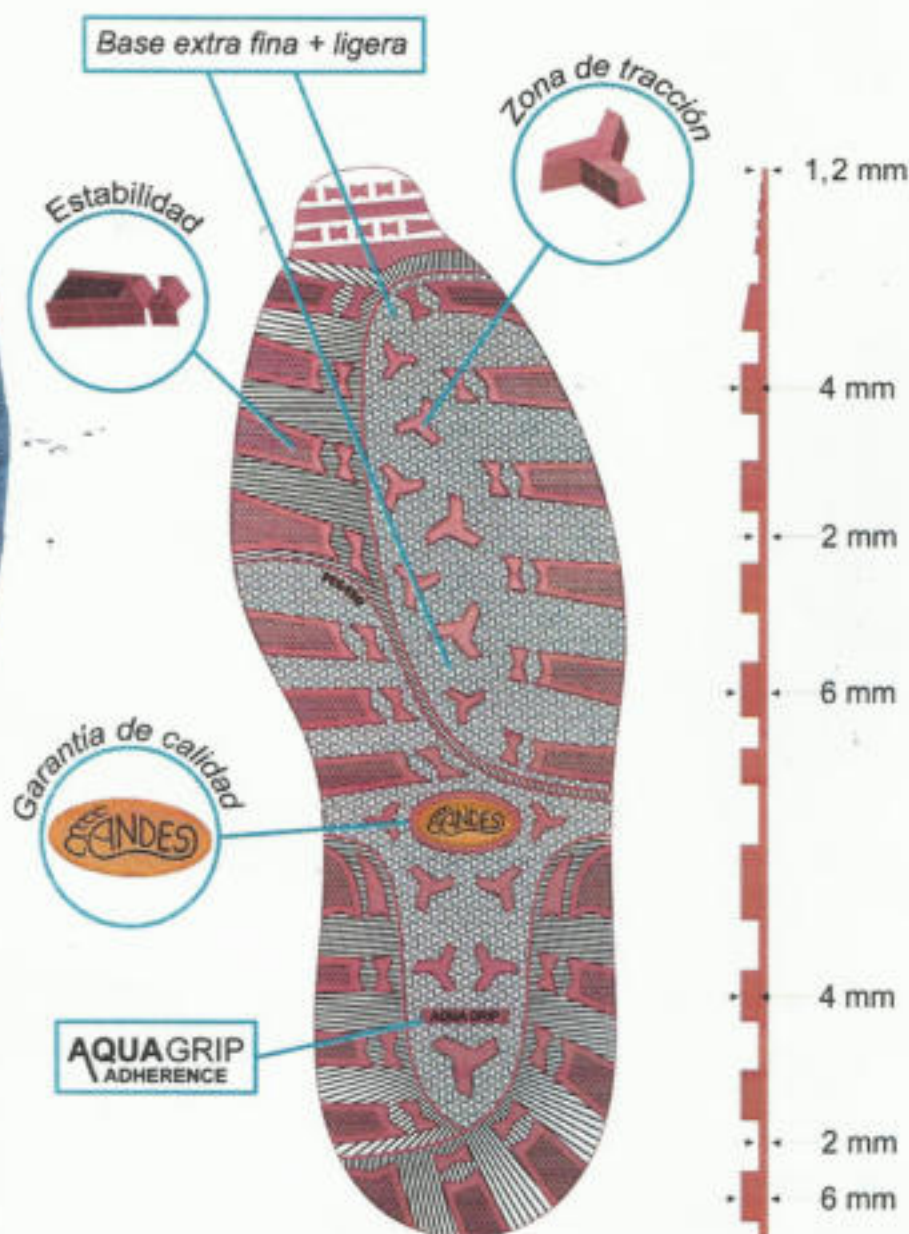
Dureza	ShA	65
Densidad	g/cm ³	1,16 - 1,22
Abrasión	mm ³	80 - 90
Numeración :	39-40-41 42-43-44 45-46-47	

Colores disponibles :

Negro
 Verde
 Azul

Blanco
 Rojo

Procedimiento para pegado **AQUA GRIP** :
Lijado + Halogenado + Cola poliuretánica





Suela fabricada en caucho tecnología **ONEGRIP**, su **diseño y textura** le proporciona una muy buena **resistencia y absorción** a los impactos, obteniendo una gran comodidad en la pisada.

Características del caucho :

Dureza	ShA	70
Densidad	g/cm ³	1,13 - 1,15
Abrasión	mm ³	80 - 90
Numeración :	39-40-41	42-43-44
	45-46-47	

Colores disponibles :

	Negro		Amarillo		Naranja
	Marrón		Rojo		Fucsia
	Ocre		Verde		Azul

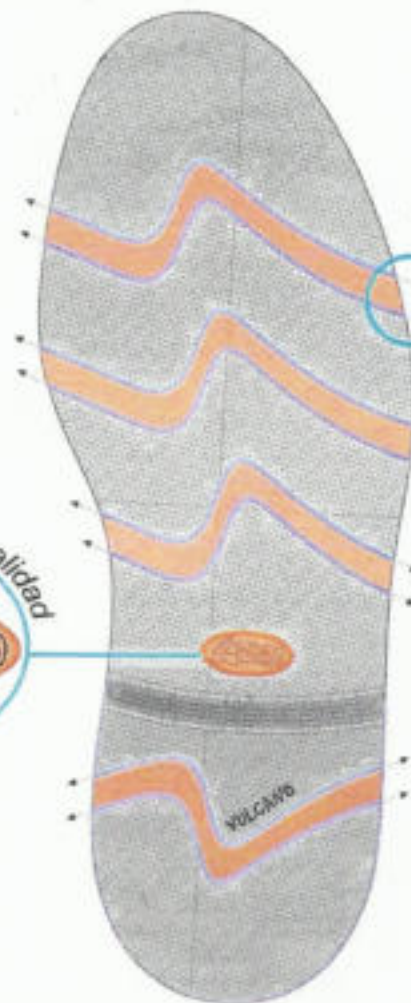
Combinación de bicolors disponibles :

Negro		Naranja
Blanco		Rojo
Azul		Amarillo



absorción a los impactos

Evacuación





SUELA THOR

AQUAGRIP
ADHERENCE



APROXIMACIÓN



Suela fabricada en caucho tecnología **AQUA GRIP**. Su diseño es una fusión equilibrada entre botas de montaña y zapatillas de trekking, aprovechando las ventajas de ambas.

Características del caucho :

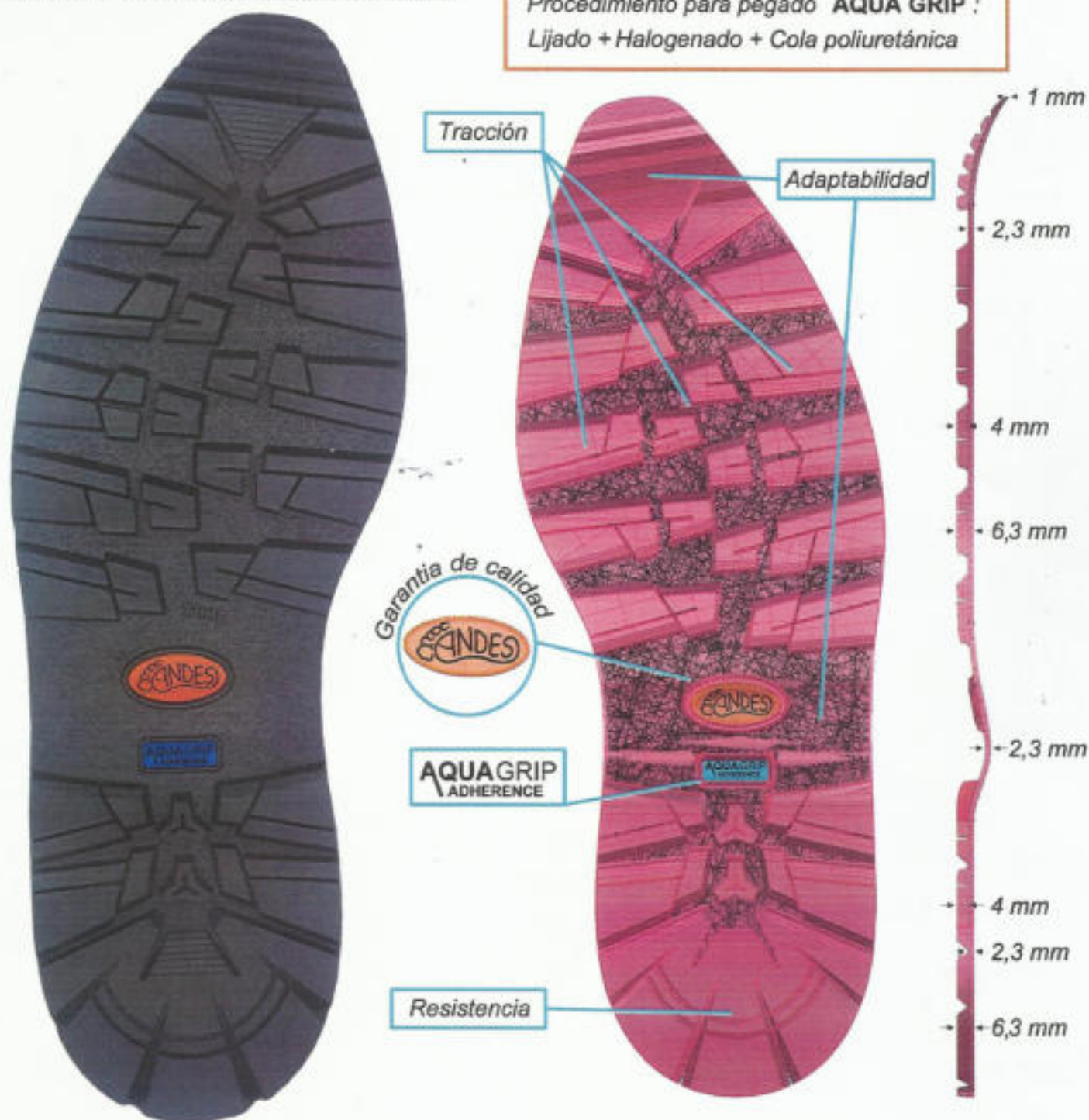
Dureza <small>(ISO 7619-1)</small>	ShA	65
Densidad <small>(ISO 2781-1)</small>	g/cm ³	1,16 - 1,22
Abrasión <small>(ISO 4698-1)</small>	mm ³	60 - 70
Numeración :	39-40-41 42-43-44 45-46-47	

Colores disponibles :

Negro
 Marino

Ceniza
 Rojo LB

Procedimiento para pegado **AQUA GRIP** :
Lijado + Halogenado + Cola poliuretánica



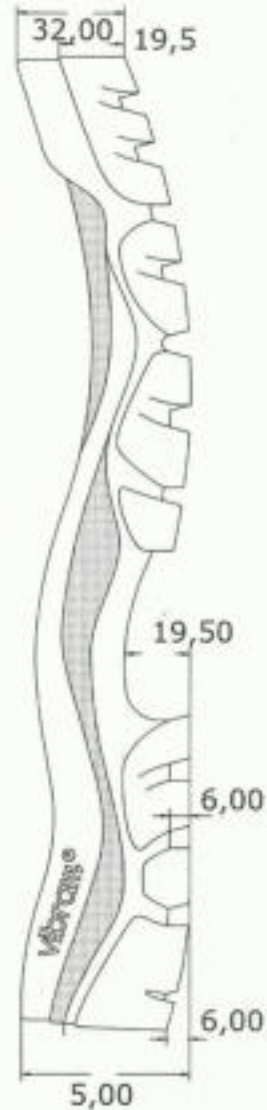
art.01375 BIFIDA

Una suela de goma con una puntera perfilada especial (para promover el balanceo), talón rebajado y biselado (para promover el agarre en el descenso) y tacos rebajados (para promover el agarre)



Black*
(AA)

Antistatic Black
(AA)



COMPOUND

TRONT
(CB)

ANTISTATICO*
(AH)

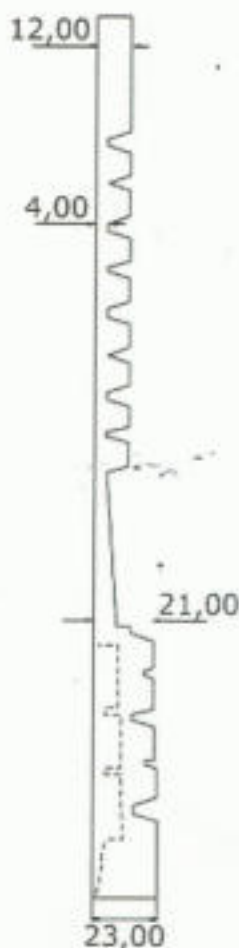


TREKKING MILITARY

SIZES

36
37
28
29
40
41
42
43
44
45
46
475
485

ART.1133
Montagn



CARACTERISTICAS
CHARACTERISTICS

DENSIDAD / DENSITY (Kg/dm ³)	1,13 - 1,17
DUREZA / HARDNESS (Sh/A)	75 - 81
ABRASION / ABRASION (mm ³)	< 110

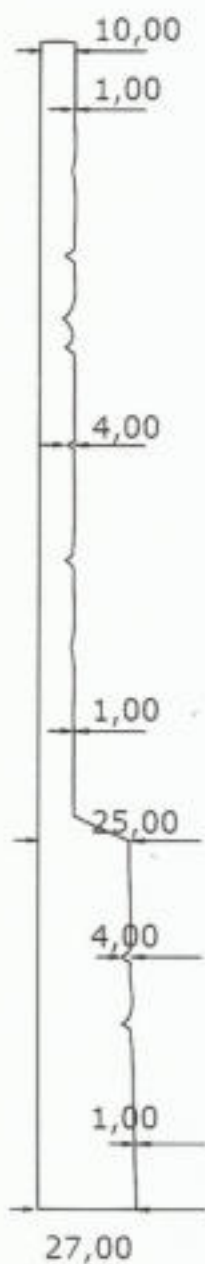
Tallas / Sizes: 35/36 37/38 39/40 41/42 43/44 45/46
47/48

Piso con el diseño clásico de la montaña Vibram y base cónica. Por su excelente resistencia al desgaste, alta capacidad antideslizante y el grosor de la suela (12 mm), se recomienda para resolar y/o fabricar botas de montaña.

Blocker sole featuring the classic Vibram mountain design and tapered template. For its excellent resistance to wear, high non-slip capacity and the thickness of the sole (12 mm), it is recommended for resoling/manufacturing mountain boots.

art.04371 MANILA

A blocker sole in Vibram® Morflex compound with the new Dynamic Net design; good resistance to wear and provides extreme lightness.



Black
(AA)

Tobacco
(AN)

COMPOUND

MORFLEX
(BG)

SIZES

392

436



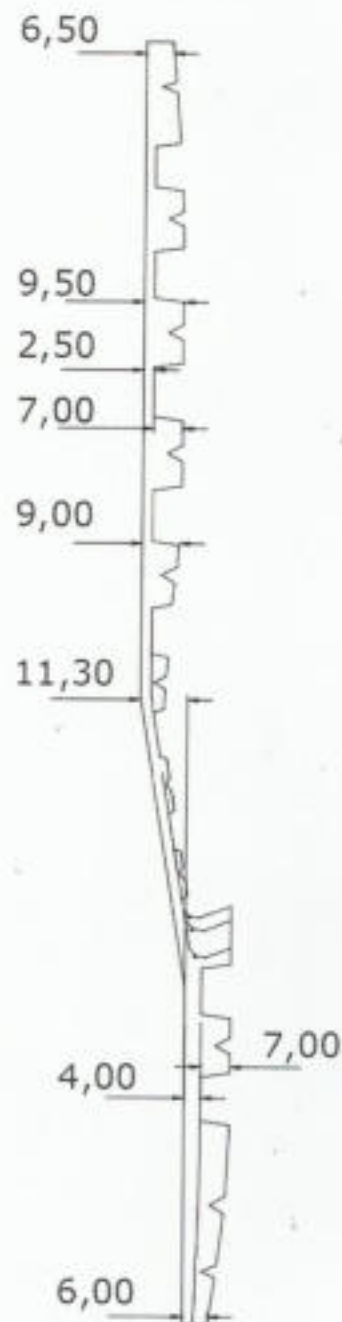
CASUAL



ORTHOPAEDICS

art.01014 TETON

A rubber blocker sole featuring the classic Vibram Teton lug mountaineering design, provides maximum grip with excellent resistance to wear.



Black
(AA)

*Black**
(AA)

COMPOUND

SIZES

TRONT
(CB)

378

27 ANTISTATICA*
(AH)

390

412

434

456

VIBRAM ART. 1474 ZEGAMA

MEDIDAS

TALLA	ANCHO TALÓN	ANCHO PALA	LARGO
37-39	9,50 cm	11,50 cm	28,50 cm
42-44	9,80 cm	12,00 cm	32,20 cm
45-48	10,80 cm	12,80 cm	34,30 cm
49-51	11,40 cm	13,60 cm	36,00 cm



Dispositivo para un mayor poder de TRACCIÓN y FREMADO.

MEGAGRIP

Compuesto de alta resistencia para un mayor agarre y flexibilidad. Total adaptación a cualquier terreno deportivo.

- GRP
- TRACCIÓN
- FREMADO
- ESTABILIDAD
- AUTOQUIMPEZA



COLORES: NEGRO-ROJO-LIMA-NARANJA



Talla	Largo (cm.)	Ancho (cm.)	Peso (gr.)
50	28.3	10.7	195
70	29.8	11	220
90	31.6	11.5	244
110	33	12	266
130	35	12.5	282

PISOS VIBRAM DEPORTIVA ART 2002





C/MAESTRO SOSA, 29
46007 VALENCIA

www.curtidosrecar.com

e-mail: recar@curtidosrecar.com



Curtidos Recar

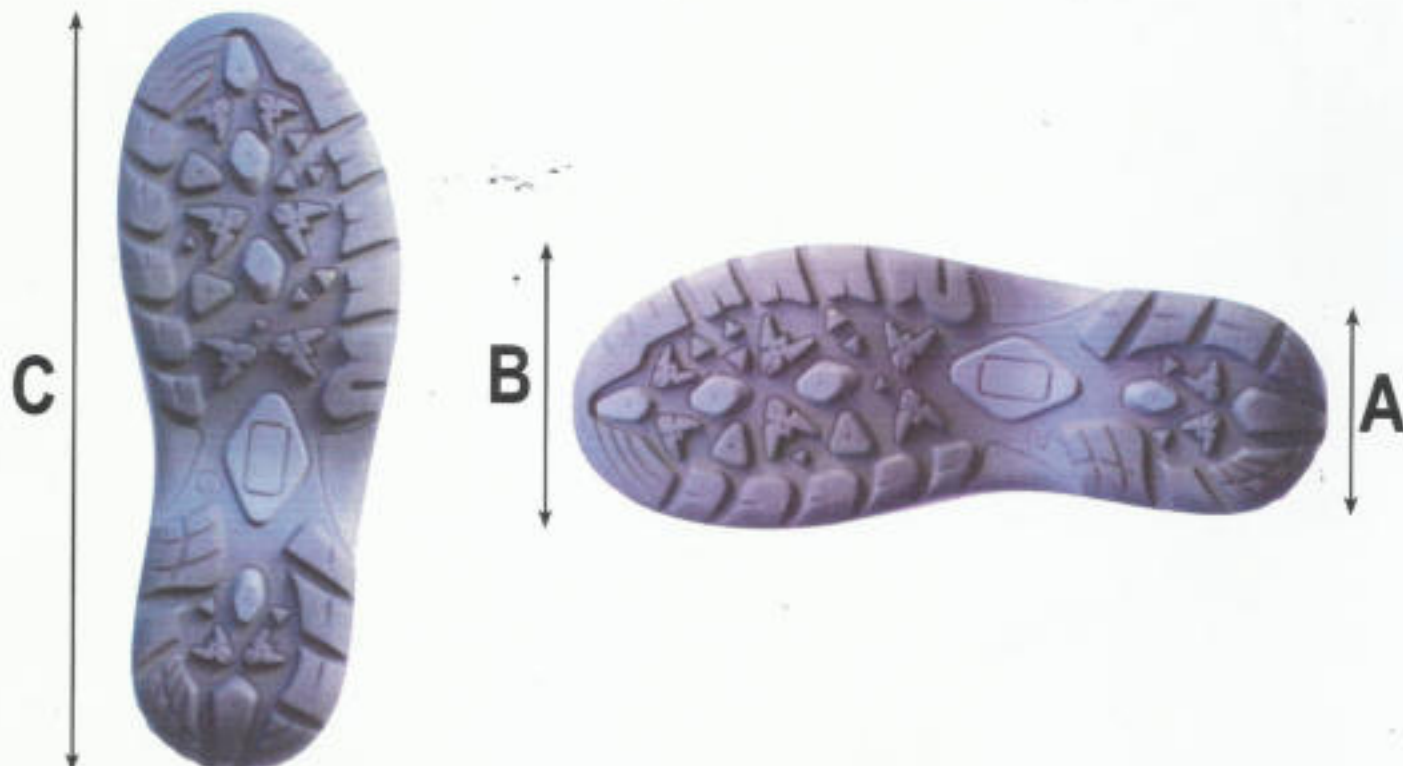


Curtidos Recar

CANNES

TALLAS 39-46
COLORES NEGRO/GRIS
MATERIAL TR
PEGAMENTO A UTILIZAR G-18R-G-19E(POLIURETANO)
TRATAMIENTO 1 LAVADO CON HALCAUCHO
TRATAMIENTO 2 NO ES NECESARIO

TALLA	MEDIDA A	MEDIDA B	MEDIDA C	GROSOR PUNTA	GROSOR TALÓN
39	6,80 cm	9,60 cm	26,70 cm	1,50 cm	3,10 cm
40	6,80 cm	9,60 cm	27,20 cm	1,50 cm	3,10 cm
41	7,00 cm	9,90 cm	27,80 cm	1,50 cm	3,10 cm
42	7,10 cm	10,00 cm	28,60 cm	1,50 cm	3,10 cm
43	7,20 cm	10,10 cm	29,10 cm	1,50 cm	3,10 cm
44	7,30 cm	10,20 cm	30,10 cm	1,50 cm	3,10 cm
45	7,40 cm	10,30 cm	30,40 cm	1,50 cm	3,10 cm



LAS MEDIDAS SON ORIENTATIVAS

ICEMAN



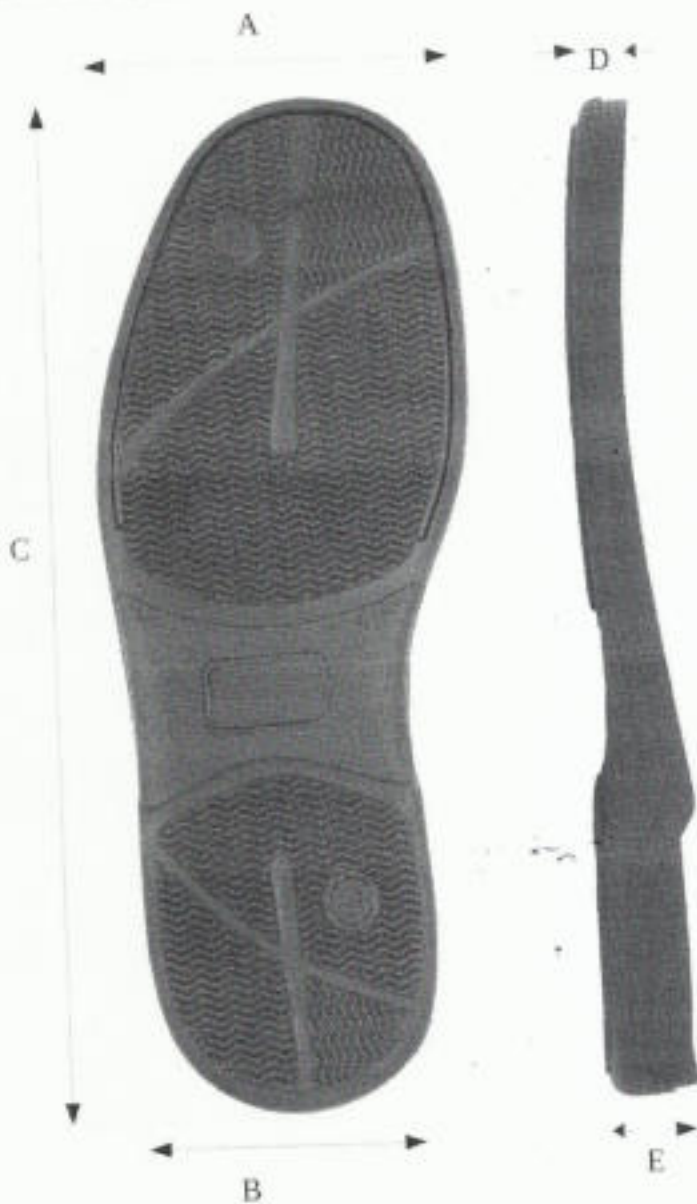
COLORES / COLOURS

Negro / Black

Tallas / Sizes	Medidas / Measures (mm.) A x B x C	Grosor / Thickness (mm.) D x E
36	87 x 65 x 245	25 x 40
37	89 x 65 x 250	25 x 40
38	95 x 65 x 255	25 x 40
39	97 x 67 x 262	25 x 40
40	100 x 68 x 270	25 x 40
41	100 x 70 x 278	25 x 40
42	100 x 72 x 287	25 x 40
43	100 x 73 x 291	25 x 40
44	104 x 73 x 295	25 x 40
45	106 x 75 x 304	25 x 40
46	110 x 75 x 308	25 x 40
47	115 x 90 x 320	25 x 40

PISOS TR / TR SOLES

NUDOS



COLORES / COLOURS

Negro / Black

Tallas / Sizes	Medidas / Measures (mm.)	Grosor / Thickness (mm.)
	A x B x C	D x E
40	88 x 66 x 262	13 x 25
41	95 x 69 x 272	14 x 25
42	94 x 70 x 278	14 x 25
43	95 x 73 x 285	14 x 25
44	95 x 73 x 290	14 x 25
45	97 x 74 x 297	14 x 25

PAULA



COLORES / COLOURS

Negro / Black
 Marrón / Dark Brown
 Nicotina / Nicotine

Tallas / Sizes	Medidas / Measures (mm.) A x B x C	Grosor / Thickness (mm.) D x E
35	80 x 53 x 235	10 x 35
36	82 x 54 x 243	10 x 35
37	83 x 55 x 250	10 x 37
38	85 x 55 x 255	10 x 37
39	86 x 55 x 262	10 x 37
40	88 x 55 x 269	12 x 40
41	90 x 57 x 275	12 x 40

SCOTLAND



COLORES / COLOURS

Negro / Black
Marrón / D.Brown

Tallas / Sizes	Medidas / Measures (mm.)	Grosor / Thickness (mm.)
	A x B x C	D x E
38	92 x 63 x 258	12 x 30
39	93 x 65 x 265	12 x 30
40	94 x 65 x 270	12 x 30
41	95 x 69 x 280	12 x 30
42	95 x 69 x 285	12 x 30
43	100 x 70 x 291	12 x 30
44	102 x 71 x 299	12 x 30
45	103 x 73 x 303	12 x 30
46	105 x 75 x 310	12 x 30

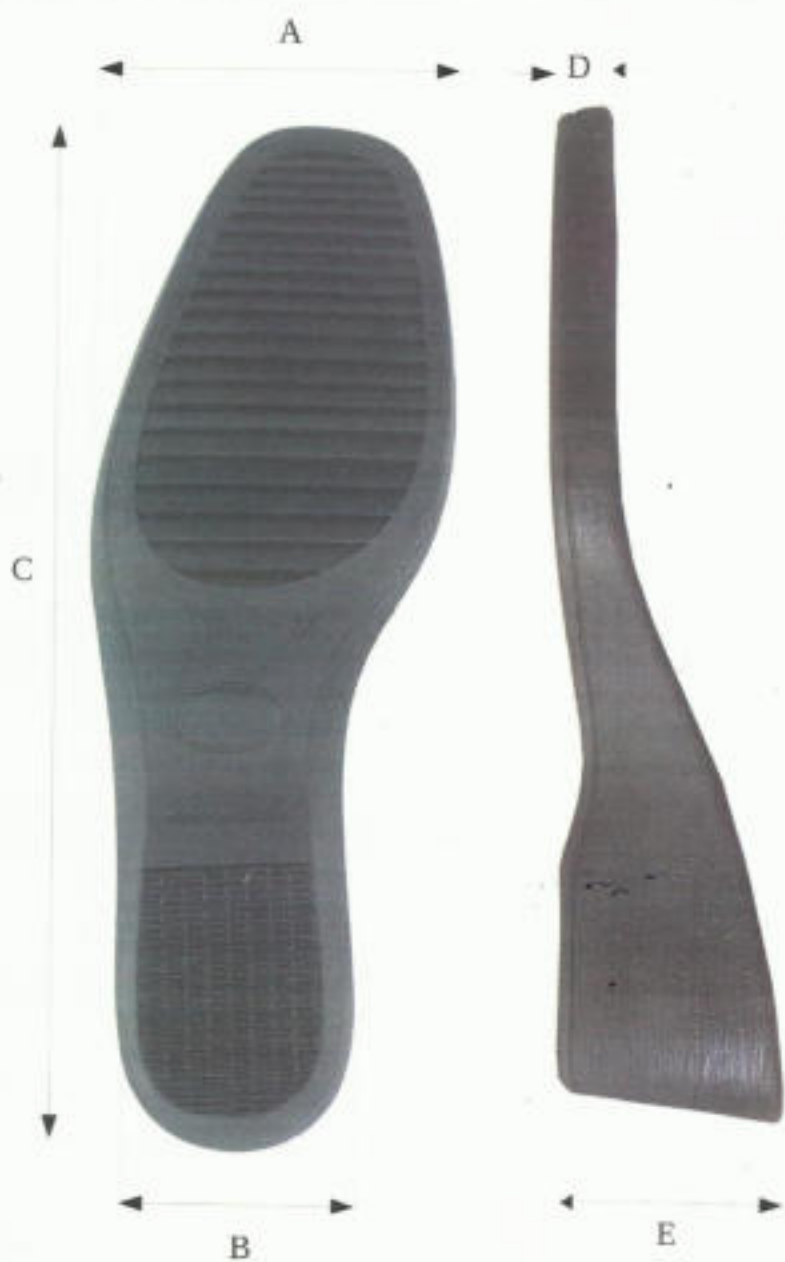
C
R
Curtidos Recar

Talla	Largo (cm.)	Ancho (cm.)	Peso (gr.)
39	26.4	9	531
40	27	9.1	566
41	27.7	9.4	587
42	28.3	9.5	581
43	29	9.6	597
44	29.6	9.8	630
45	30	10	657
46	30.8	10.1	692

PISO SHERPA



TERE



COLORES / COLOURS

Negro / Black (35-40)
Marrón / Dark Brown (36-40)

Tallas / Sizes

Medidas / Measures (mm.)
A x B x C

Grosor / Thickness (mm.)
D x E

35

78 x 41 x 230

10 x 45

36

80 x 42 x 237

10 x 45

37

80 x 42 x 243

10 x 45

38

80 x 42 x 250

10 x 45

39

84 x 45 x 257

10 x 45

40

84 x 45 x 265

12 x 48



C/MAESTRO SOSA, 29

46007 VALENCIA

www.curtidosrecar.com

e-mail: recar@curtidosrecar.com



Curtidos Recar

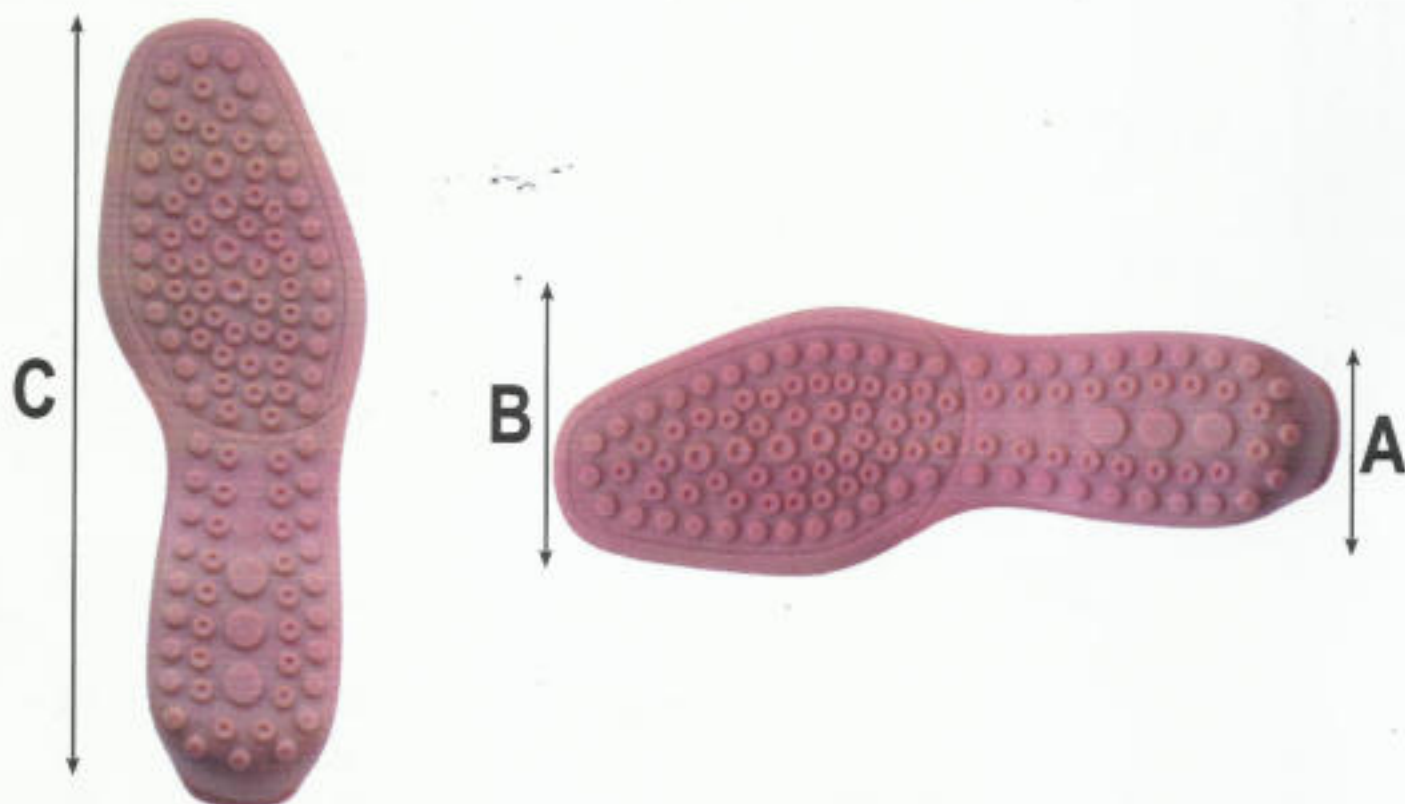


Curtidos Recar

VENTO

TALLAS 39-46
COLORES NEGRO/GRIS
MATERIAL TR
PEGAMENTO A UTILIZAR G-18R-G-19E(POLIURETANO)
TRATAMIENTO 1 LAVADO CON HALICAUCHO
TRATAMIENTO 2 NO ES NECESARIO

TALLA	MEDIDA A	MEDIDA B	MEDIDA C	GROSOR PUNTA	GROSOR TALÓN
39/40	6,30 cm	9,40 cm	27,40 cm	0,50 cm	3,50 cm
41/42	6,40 cm	9,50 cm	28,50 cm	0,50 cm	3,50 cm
43/44	6,50 cm	9,60 cm	29,30 cm	0,50 cm	3,50 cm
45/46	6,60 cm	9,70 cm	30,30 cm	0,50 cm	3,5



LAS MEDIDAS SON ORIENTATIVAS

PISOS TR / TR SOLES

7613



COLORES / COLOURS

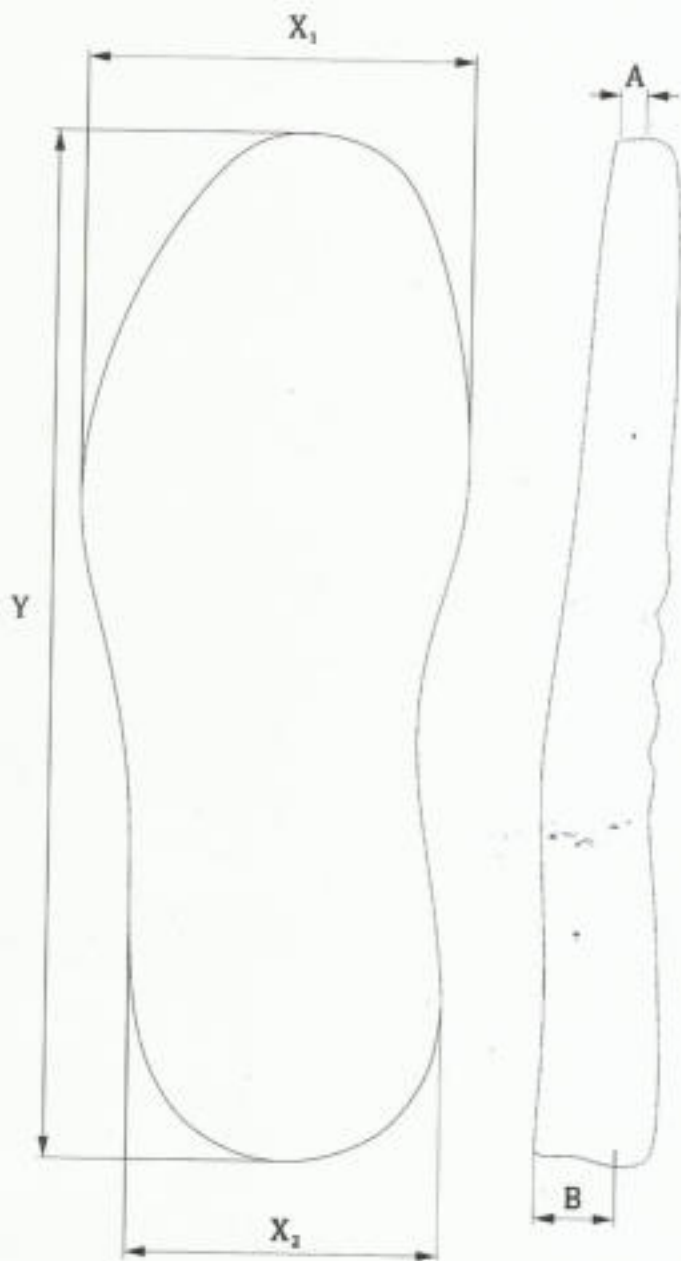
Negro / Black
Marrón / D.Brown

Tallas / Sizes	Medidas / Measures (mm.) A x B x C	Grosor / Thickness (mm.) D x E
36	78 x 52 x 243	8 x 37
37	80 x 54 x 254	8 x 37
38	82 x 55 x 258	8 x 40
39	84 x 55 x 263	8 x 40
40	85 x 58 x 276	8 x 40
41	85 x 58 x 278	8 x 40

SORIA

Composición CAUCHO SBR
Composition SBR RUBBER

Utilidades/Utilities.- Calzado de calle - Footwear



COLORES / COLOURS

NEGRO/BLACK

NICOTINA/NICOTINE

TALLAS SIZES	MEDIDAS MEASURES X ₁ ×X ₂ ×Y (mm)	GROSOR THICKNESS A×B (mm)
39/40	97×67×273	6×20
41	100×70×285	6×20
42	102×70×290	6×20
43	102×72×297	6×20
44	105×72×304	6×20
45/46	105×74×311	6×20